

# 新 NISA キャンペーン



JAバンク香川  
イメージキャラクター  
**飯沼 愛**  
(香川県出身)

## 資産形成・運用デビュー特典

対象期間 令和6年1月1日(月) - 令和7年3月31日(月)

条件: NISAの新規口座開設 ⊕ 指定金額以上の投資信託購入

つみたて投資枠をご活用し、条件達成された方

毎月10,000円  
以上のご購入で

**2,000**円分  
プレゼント!

オンラインで  
特典にお申込みの方



デジタルギフト\*

窓口(紙申込書)で  
特典にお申込みの方



QUOカード

成長投資枠をご活用し、条件達成された方

100万円  
以上のご購入で

**20,000**円分  
プレゼント!

オンラインで  
特典にお申込みの方



JAタウン  
ギフトカードコード

窓口(紙申込書)で  
特典にお申込みの方



JAタウン ギフトカード

\*デジタルギフトは「FamiPay」と「Amazonギフトカード」からお選びいただけます。株式会社ギフトの「えらべるPay」でのご提供となります。【えらべるPayの注意事項】●ラインナップの中から好きな商品と交換していただけます。●ポイント数は受け取ったチケット券面をご確認ください。●ラインナップおよび交換に必要なポイントは付与されたギフトにより異なり、変更になる場合がございます。●ポイント交換レートは商品により異なります。記載された必要ポイント数をよくご確認の上、商品と交換してください。【Amazonギフトカードの注意事項】●本キャンペーンはJAバンクによる提供です。本キャンペーンについてのお問い合わせはAmazonではお受けしていません。JAバンクデビュー特典事務局(0120-988-419)までお願いいたします。●Amazon、Amazon.co.jpおよびそれぞれのロゴはAmazon.com, Inc. またはその関連会社の商標です。●JAタウンギフトカードコード・JAタウンギフトカードは、JA全農が運営する産地直送通販サイト「JAタウン」内での商品代金のお支払いにご利用いただけます。



オンラインで  
特典にお申込みの方

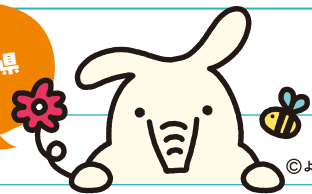


窓口(紙申込書)で  
特典にお申込みの方

## 資産形成応援キャンペーン

対象期間 令和6年5月13日(月) - 令和6年9月30日(月)

さらに  
JA香川県  
限定!!



NISA口座を開設された方に

特典  
1

現金 **1,000**円  
プレゼント!

※特典(現金1,000円)は、令和6年10月31日(木)までにNISA口座開設にかかる税務署の非課税承認を完了させた方に対して、香川県農業協同組合より投資信託指定貯金口座へご入金いたします。(令和6年11月末日のご入金を予定しています。)

投資信託スポット500万円以上ご契約の方に

特典  
2

現金 **10,000**円  
プレゼント!

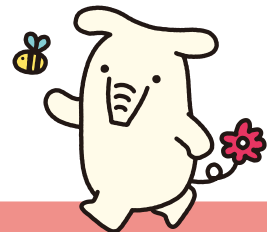
※特典(現金10,000円)は、期間内のいずれかの月において銘柄数に関係なく、スポット購入による月間での約定合計が500万円以上であり、受渡を完了された方、または、期間内のいずれかの月において銘柄数に関係なく、エントリー分散の金額の合計が500万円以上の方で、当契約による約定合計が50万円以上かつ受渡を完了された方に対して、香川県農業協同組合より投資信託指定貯金口座へご入金いたします。(令和6年11月末日のご入金を予定しています。)

## 投資信託に関してご留意いただきたい事項

- 投資信託は預貯金とは異なり、元本の保証はありません。
- 投資信託は預金保険・貯金保険の対象ではありません。
- JAバンクが取り扱う投資信託は、投資者保護基金の対象ではありません。
- JAバンクは投資信託の販売会社であり、投資信託の設定・運用は投資信託会社が行います。
- 投資信託は国内外の有価証券等で運用されるため、信託財産に組み入れられた株式・債券・REIT等の値動きや為替変動に伴うリスクがあります。このため、投資信託資産の価値が投資元本を下回るリスク等は、投資信託の購入者に帰属します。詳しくは、契約締結前交付書面、投資信託説明書(交付目論見書)でご確認ください。
- 投資信託の運用による利益および損失は、投資信託の購入者に帰属します。
- 一部の投資信託には特定日にしか換金できないものがあります。
- 投資信託の購入から換金・償還までの間に、直接または間接的にご負担いただく代表的な費用等には以下のものがあります。なお、これらの手数料等はファンド・購入金額により異なるため、具体的な金額・計算方法を記載することができません。各投資信託の手数料等の詳細は契約締結前交付書面、投資信託説明書(交付目論見書)でご確認ください。
- 【購入時】購入時手数料がかかるファンドがあります。【運用期間中】運用管理手数料(信託報酬・管理報酬等)が日々信託財産から差し引かれます。【換金時】信託財産留保額がかかるファンドがあります。また、外貨に両替して購入・換金するファンドには、上記の各種手数料等とは別に為替手数料がかかります。
- お申込みにあたっては、契約締結前交付書面、投資信託説明書(交付目論見書)を十分お読みいただき、内容をご確認のうえ、ご自身でご判断ください。

## NISAに関してご留意いただきたい事項

- 1.NISA口座は同一年において1人1口座だけ開設できます。複数の金融機関で開設はできませんのでご注意ください。ただし、金融機関の変更は可能です。
  - 2.NISA口座の申込書が複数の金融機関にそれぞれ提出されると、税務署における確認に時間を要し、NISA口座の開設に相当の期間を要する場合があります。
  - 3.口座開設の手続き・留意事項についてはJA窓口でお尋ねください。他の金融機関でNISA口座をすでにお持ちの場合は手続きが異なります。お手続き留意事項はJA窓口でお尋ねください。
- NISA口座や課税口座の開設に関する最終的な判断は、お客様ご自身で行っていただきますようお願いいたします。
  - 具体的な税法上の取扱い等につきましては、税理士や税務署等にご相談ください。



## 「資産形成・運用デビュー特典」にかかる留意事項

- 本特典の対象期間は、令和6年1月1日(月)から令和7年3月31日(月)です。
- 本特典の紙申込書でのお申込みは、投資信託口座を開設されたJA店舗窓口にてお願いいたします。
- 本特典は、特典のお申込方法(紙申込書もしくはweb申込フォーム)により特典内容が異なりますのでご注意ください。
- 本特典の発送について、紙申込書でのお申込みについては、いただいた住所宛てにお送りいたします。web申込フォームでのお申込みについてはいただいたメールアドレス宛てにお送りいたします。
- 紙申込書でのお申込みの場合、住所不明、転居先不明、長期不在、日本国外の配送先指定などにより特典をお届けできない際は、特典を無効とさせていただきます場合があります。web申込フォームでのお申込みの場合、メールアドレスを間違えて登録された際は、特典をお送りできませんのでご注意ください。
- 本特典の発送は、申込および契約の実績を確認ののち、順次実施いたしますので、お申込みからお時間を要する場合がございます。
- 都合により特典の発送が遅れる場合もございます。予めご了承ください。
- 特典は一時所得と考えられ、確定申告が必要な場合があります。詳しくは税理士等の専門家にご相談の上ご確認ください。
- 重複して申込みされた場合、重複は無効となります。
- スポット購入は毎月(約定日基準)に複数回成約した場合、同月の取引分を合算した金額を対象といたします。
- スポット購入にかかる本申込書のご提出は、対象期間内で1回限りとさせていただきます(デビュー特典対象の他商品のお取引について申し込む場合は別途申込みが必要です)。
- 対象特典の送付は取引実績確認後、対象期間内で1回のみとなります。
- スイッチングのお取引につきましては本特典の対象外となります。
- 本特典は申込状況に応じ、前倒しで終了させていただくことがあります。

### 「資産形成・運用デビュー特典」の対象者について

#### ●対象者(下記条件をすべて満たす方)

- 1.個人のお客さま
- 2.紙申込書に必要事項を記載し、JA窓口にてお申込みいただいた方もしくはweb申込フォームに必要事項を記載し、お申込みいただいた方
- 3.令和5年12月1日以降にはじめてJAバンクでNISA口座を開設した方(令和5年11月末時点で現行NISA口座をJAバンクで開設済の方は対象外です)

- 4.【つみたて投資枠の場合】期間内のいずれかの月において、月間でのNISA口座つみたて投資枠での約定合計が1万円以上かつ受渡が完了した方【成長投資枠の場合】期間内のいずれかの月において、銘柄数に関係なく成長投資枠でのスポット購入による月間約定合計が100万円以上であり受渡が完了した方。または、期間内のいずれかの月において、銘柄数に関係なく、エントリー分散金額の合計が100万円以上の方で当契約による約定合計が10万円以上かつ受渡が完了した方

## 「資産形成応援キャンペーン」にかかる留意事項

- 本特典の対象期間は、令和6年5月13日(月)から令和6年9月30日(月)です。
- 本特典の対象条件を満たした場合、自動的に特典対象となるため、特典に対するお申込みは不要です。また本施策の特典は、所定の時期(令和6年11月末日を予定)に対象者の投資信託指定貯金口座へ当組合よりご入金いたします。入金のお知らせは行いません。入金をもってお知らせに代えさせていただきます。
- 都合により特典の提供が遅れる場合もございます。予めご了承ください。
- 特典は一時所得と考えられ、確定申告が必要な場合があります。詳しくは税理士等の専門家にご相談の上ご確認ください。
- 本特典はお1人様1回のみとなります。
- 特典1、特典2の併用、資産形成・運用デビュー特典との併用は可能です。
- JAバンクアプリを利用した申込みも対象とさせていただきます。
- 本特典は予告なく内容を変更、中止する場合があります。

### 「資産形成応援キャンペーン」対象者について

#### 【特典1】NISA口座開設者に現金1,000円プレゼント

#### ●対象者(下記条件をすべて満たす方)

- 1.期間内に当組合にて新規でNISA口座を開設した方
- 2.令和6年10月31日までに、税務署の非課税承認済みの方
- 3.個人のお客さま

**留意事項** 現在、当組合にてNISA口座を開設しておらず、過去に当組合にてNISA口座を開設されたことがある方も対象となります。

#### 【特典2】投資信託スポット500万円以上契約の方に現金10,000円プレゼント

#### ●対象者(下記条件をすべて満たす方)

- 1.期間内のいずれかの月において、銘柄数に関係なく、スポット購入による月間での約定合計が500万円以上であり、受渡が完了した方または、期間内のいずれかの月において銘柄数に関係なく、エントリー分散の金額の合計が500万円以上の方で、当契約による約定合計が50万円以上かつ受渡が完了した方
- 2.個人のお客さま

※口座開設の手続き・留意事項はJA窓口にご確認ください。

詳しくはJA香川県の投資信託取扱店舗にお問い合わせください。

香川県農業協同組合  
登録金融機関 四国財務局長(登金)第97号

投資信託取扱  
店舗はこちら ▶



JAバンク香川  
ホームページは  
こちら ▶

